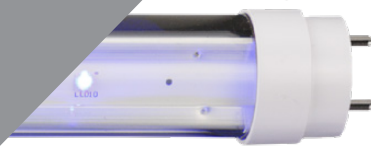


EQUIPO PARA  
CONTROL  
DE INSECTOS



## X-TRAP 50 LED

**MONTAJE SOBRE PARED**

Con su diseño innovador el equipo X-Trap 50 LED se recomienda para uso en hogares, oficinas, tiendas y restaurantes.

El equipo ha sido diseñado para dirigir la luz UV-A hacía la parte superior.

# Control e caz y Ahorro energético van de la mano



## X-trap50 LED montable sobre pared.

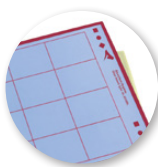
Con su diseño discreto el X-Trap50 LED se recomienda para uso en tiendas, restaurantes y entornos profesionales e industriales secos.

*Equipo con estilo propio, de fácil mantenimiento y eficaz el X-Trap50 LED lo proporciona todo.*



### Lámparas LED

Tecnología LED nos proporciona unas claras ventajas en términos de eficiencia (bajo consumo energético) y su mínima (compacta) huella ecológica.



### Láminas pegajosas

Los insectos son capturados sobre una lámina pegajosa donde son preservados en el tiempo - cosa que nos permite cuantificar y cualificar los insectos - u hecho necesario para el análisis como parte de una gestión integral de plagas.

### Razones para dar comienzo al uso del X-trap50 LED:

- Carcasa robusta; resistente y duradero de acero
- Tecnología UV-A LED nos proporciona un ahorro energético considerable
- Tubos ASTRON LED con 3 años de vida útil (25.000 h)
- Pro medioambiental: no contiene sustancias químicas
- Cumple con regulaciones RoHS / REACH / ISO y CB (global)
- Mantenimiento del equipo rápido y sencillo
- Equipo adaptable a distintos tamaños de láminas pegajosas
- Equipo resistente y duradero con componentes de primera calidad
- Montaje, desmontaje y mantenimiento rápido y sencillo

*Garantía LED tubo: 2 años para fallos eléctricos*

## Especificaciones técnicas

Cobertura	: 50-80 m <sup>2</sup>
Fuente lumínica	: 1x 15 Watt Astron UV-A LED
Tipo de lámparas	: Tubo UV LED con certificación RoH
Suministro eléctrico	: 100-240V ~ 50-60 Hz
Modo de control	: A través de una lámina pegajosa optimizada
Consumo energético	: 22 W
Peso	: 4,5 kg
Índice de protección	: IP 20 (a prueba de goteo)
Garantía	: 2 años retorno a base
Normativa del equipo	: IEC-335-259 internacional - estándar para insecto-captores
Vida útil del Tubo	: 25.000 horas (*)
Dimensiones (L x D x H)	: 538 x 103 x 311 mm
CE-aprobado	: Si
Posicionamiento	: Sobre pared
Cable	: Incluido
Embalaje	: Cartón exportación a todo color
Instrucciones	: Adjuntado en inglés
Mantenimiento	: El equipo puede ser desmontado sin herramientas especiales

*(\*) a las 25.000 horas la emisión lumínica del tubo sufre una pérdida alrededor del 30% y debe ser reemplazado.*

